



**I Jornadas  
Cidadania  
em Acção**  
Rumos de  
Mudança

**19 e  
20  
Maio  
2011**

Audatório  
Municipal  
Padre Bento  
da Guia

Invólucro pelo silêncio:  
20h 10h  
20h 20h  
20h 30h

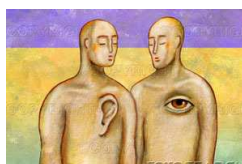
**A Língua Gestual Portuguesa (LGP) na  
construção da cidadania: uma face do  
cosmopolitismo**

Ana Isabel Silva  
Escola Superior de Educação de Viseu (IPV)  
[aisilva@esev.ipv.pt](mailto:aisilva@esev.ipv.pt)



## A LGP na construção da cidadania: uma face do cosmopolitismo

Se fossemos surdos...



### A LGP na construção da cidadania: uma face do cosmopolitismo

PLATÃO	ARISTÓTELES	Kant Hegel	Sec. XX
Visão	CÂNONE DOS 5 SENTIDOS	Sec. XIX	
Audição			
Olfacto	Visão	Visão	Visão
Percepção do quente	Audição	Audição	
Percepção do frio	Olfacto		
Prazer	Paladar		
Desconforto	Tacto		(Classen, 1993:2)
Desejo			(Martins, 2006:66)
Medo		(Gonçalves, 2007:18)	
(Classen, 1993:2)	(Classen, 1993:2)		

### A LGP na construção da cidadania: uma face do cosmopolitismo

**Aristóteles** confere a primordialidade ao sentido da **visão**, mas defendeu ser a **audição** o sentido mais importante no que diz respeito ao desenvolvimento do intelecto. Sabemos que a **transmissão de uma cultura** foi essencialmente oral, daí a primazia do sentido da visão, não destituindo os cegos de capacidades cognitivas, mas colocando-os ao mesmo nível. O que não acontece com os surdos. (in Martins, 2006:49).

**Martha Ewards** (1997) analisa a apreensão social das pessoas surdas no contexto grego era profundamente **subalternizante e depreciativa**. Isto porque, dado o carácter eminentemente oral da comunicação, acrescido da ausência de uma linguagem gestual, a **surdez** era associada à **inaptidão intelectual**. As pessoas surdas eram excluídas de uma importante esfera a vida social, como eram ainda sujeitas às consequências da menorização da sua **aptidão intelectual**. (in Martins, 2006:50).

**A LGP na construção da cidadania: uma face do cosmopolitismo**

**CENSOS 2001**

636 059 pessoas com deficiência  
6,1% da população

Visual: 25,7%

**Auditiva: 13,2 %**

Mental: 11,2%

Paralesia cerebral: 2,4 %

Outras deficiências: 23%

(Gonçalves (I.N.E.), 2003)

(I.N.E.,2002)

**A LGP na construção da cidadania: uma face do cosmopolitismo**

10 a 15 mil surdos profundos  
100 a 130 mil deficientes auditivos  
3 bebés surdos que nascem por dia em Portugal  
0,8% da população portuguesa  
Seria, provavelmente, filho de pais ouvintes

Pertenceria a uma minoria com...

Direitos estabelecido por leis constitucionais, comunitárias  
e internacionais

Cultura e identidades próprias

### A LGP na construção da cidadania: uma face do cosmopolitismo

CARACTERÍSTICAS ATRIBUÍDAS AOS SURDOS  
LITERATURA PROFISSIONAL  
(Lane, 1992:47)

<b>SOCIAL</b>	<b>COGNITIVO</b>	<b>COMPORAMENTAL</b>	<b>EMOCIONAL</b>
A-social	Concreto	Agressivo	Inconfidente
Infantil	Céptico	Imaturo	Ansioso
Fechado	Fraco	Impulsivo	Depressivo
Competitivo	discernimento	Teimoso	Emocionalmente perturbado
Dependente	Mecanicamente inapto	Desconfiado	Explosivo
Irresponsável	Raciocínio estreito	Personalidade pouco desenvolvida	Frustrado
Desobediente	Pensamento confuso	Falta de iniciativa	Facilmente irritável
Atrasado		(...)	Neurótico
Desintegrado			Paranóico
Isolado	Pouco inteligente (...)		(...)
(...)			

### A LGP na construção da cidadania: uma face do cosmopolitismo

Caridade cristã

Castigo divino  
Presença demoníaca

Pessoas deficientes

Pessoas com deficiência

Pessoas diferentes

### A LGP na construção da cidadania: uma face do cosmopolitismo

**Língua:** sistema específico de sinais articulados, criados e utilizados numa determinada comunidade concreta. Meio de operacionalizar a linguagem. (Baptista: 2008)

LGP  
LÍNGUA VISUO - ESPACIAL  
SIGNOS – OBJECTOS VISUAIS

### A LGP na construção da cidadania: uma face do cosmopolitismo

LGP

- Movimento (direito, para cima, baixo, circular...)
- Localização (no peito, ombro, face...)
- Orientação (sentido: coordenadas)
- Configuração (desenho da mão)
- Expressão (facial)

## A LGP na construção da cidadania: uma face do cosmopolitismo

<http://www.spreadthesign.com/pt/>

## A LGP na construção da cidadania: uma face do cosmopolitismo

### A LGP

1. Uma língua
  1. Permite o **acesso** ao conhecimento
  2. Organiza o pensamento, a mente e a consciência (Damásio, 2003,2010)
  3. Categoriza e organiza as imagens
  4. Mediadora e construtora de significados
2. Uma Identidade
3. Uma cultura



Capacita a pessoa surda  
Torna o indivíduo surdo cidadão

### **A LGP na construção da cidadania: uma face do cosmopolitismo**

A configuração neurobiológica segue caminhos diferentes (imagens perceptuais) dos ouvintes, mas não há evidência de **menor potencial** de desenvolvimento da mente e da inteligência.

(Baptista,2008 :137)

O **hemisfério esquerdo** está especializado na utilização da linguagem e **não só** da linguagem falada, mas antes para a linguagem em geral (oral, gestual,visual).

(Hickok & al., 2001 in Baptista,2008: 138)

Adquirem a linguagem nas mesmas etapas e segundo os mesmos mecanismos, havendo, porém matrizes diferentes.

### **A LGP na construção da cidadania: uma face do cosmopolitismo**

AS LÍNGUAS GESTUAIS são processadas exactamente como a língua falada e com o envolvimento das mesmas regiões.

(Hickok & al., 2001 In Baptista, 2008:138)

A **estrutura profunda** é a mesma entre as Línguas Gestuais e as Línguas orais.

Nada revela a superioridade de uma em relação à outra.

### **A LGP na construção da cidadania: uma face do cosmopolitismo**

## **De que forma a Língua Gestual Portuguesa (LGP) constrói a cidadania?**

Anthony Giddens (1990:37) diz que uma das mais gritantes expressões das formas de desigualdade vigentes na modernidade consiste num **acesso diferenciado** à **auto-realização** e à **capacitação identitária** dos sujeitos.

Esta desigualdade limita a realização pessoal das pessoas com deficiência a ao que Goffman "**heróis da adaptação**" (1993) (1959) (in Martins, 2006).

### **A LGP na construção da cidadania: uma face do cosmopolitismo**

"Eu não tinha língua. Como consegui construir-me? Como é que tive entendimento? Teria pensamentos? É evidente que sim. Até à idade de sete anos não existem na minha cabeça, nem palavras, nem frases. Unicamente imagens. Quando puxava pela minha mãe para lhe dizer alguma coisa, não queria que ela olhasse para outro lado, queria que olhasse única e exclusivamente para mim. Lembro-me disso, por conseguinte havia um pensamento uma vez que eu "pensava" na comunicação e a desejava."

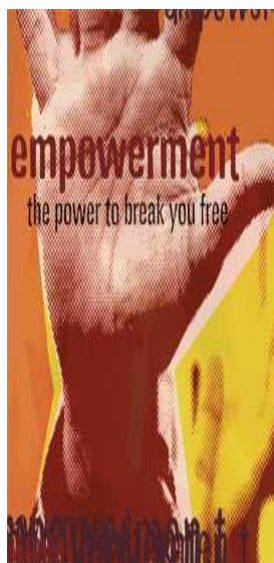
Emmanuelle Laborit (2005:26-27)

### A LGP na construção da cidadania: uma face do cosmopolitismo

“Aquele **língua gestual** caiu-me em cima de forma súbita, só ma deram aos sete anos, preciso de me organizar, de fazer uma triagem de todas as informações que vão surgindo... A partir do momento em que se pode dizer com as mãos, numa linguagem académica e construída: **«Chamo-me Emmanuelle. Tenho fome. A minha mãe está em casa, o meu pai está comigo. O meu colega chama-se Júlio, o meu gato chama-se Bobine...»** A partir desse momento, **tornamo-nos um ser comunicante**, capaz de se construir. A pouco e pouco, arrumei as coisas na minha cabeça e comecei a construir um pensamento, uma reflexão organizada.”

Emmanuelle Laborit (2005:56-57)

### A LGP na construção da cidadania: uma face do cosmopolitismo



Capacita a pessoa surda  
Torna o indivíduo surdo  
cidadão

SE

Houver respostas da  
sociedade  
No reconhecimento do  
estatuto da LGP

EMANCIPAÇÃO

**A LGP na construção da cidadania: uma face do cosmopolitismo**

**A LGP**

Tornar o indivíduo surdo **cidadão**

“Pessoa em plena posse dos seus direitos civis e políticos para com um estado livre, e sujeita a todas as obrigações inerentes a essa condição.”

(Academia das Ciências de Lisboa,2001:812)

“Promove a emancipação social dos surdos.”

(Baptista, 2008:135)

**A LGP na construção da cidadania: uma face do cosmopolitismo**

**LGP**

instrumento ao serviço da cidadania e do cosmopolitismo



Promover a “universalidade, a indiferença entre cultura, interesses e soberania nacionais, alegando que a pátria dos homens é o universo.”

(Academia das Ciências de Lisboa,2001:1003)

**A LGP na construção da cidadania: uma face do cosmopolitismo**

LGP

instrumento ao serviço da cidadania e do  
cosmopolitismo

**Henry Ford**

Conferência Internacional de Cegos e Surdos-Mudos

1908

Manchester

peçoas com deficiência podem contribuir laboralmente, mesmo no trabalho industrial, assim lhes sejam ***dadas as condições e oportunidades.***

**A LGP na construção da cidadania: uma face do cosmopolitismo**

Como tornar a pessoa surda cidadã (crítica)?

A identidade do Surdo parece construir-se a partir da aprendizagem da **LGP** necessária à conquista de ***igualdade de oportunidades***

***Consustanciar***

Decreto de lei n.3/2008, 7 de Janeiro

Escola Inclusiva

Diversidade cultural e educacional

Escolas de Referência para a Educação de alunos surdos

Professores de línguas

Ensino Bilingue precoce

Modelo bio-psico-social

Intérpretes

Serviços públicos

### A LGP na construção da cidadania: uma face do cosmopolitismo

Construir plataformas multidisciplinares  
 Grupos associativos emergentes na divulgação da LGP  
 Envolver a comunidade  
 Reflectir sobre o ensino da LGP como Língua Estrangeira

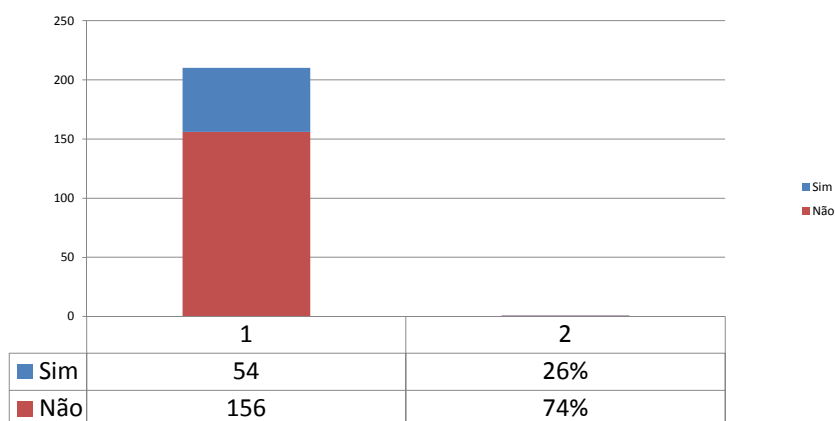
#### POTENCIAR A INVESTIGAÇÃO

“Proteger e valorizar a Língua Gestual Portuguesa, enquanto expressão cultural e instrumento de acesso à educação e da igualdade de oportunidades”.

Constituição da República Portuguesa  
 [(Artigo 74, h) – Educação, 1997

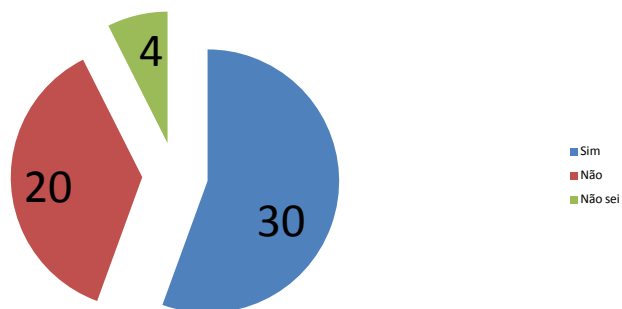
### A LGP na construção da cidadania: uma face do cosmopolitismo

#### Professores de línguas: conhecimento de LGP



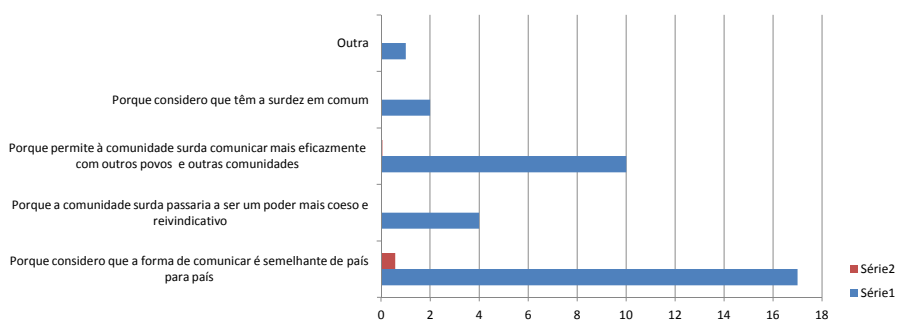
## A LGP na construção da cidadania: uma face do cosmopolitismo

Professores de Línguas: universalidade da LGP



## A LGP na construção da cidadania: uma face do cosmopolitismo

Professores de Línguas: LGP Universal



	Porque considero que a forma de comunicar é semelhante de país para país	Porque a comunidade surda passaria a ser um poder mais coeso e reivindicativo	Porque permite à comunidade surda comunicar mais eficazmente com outros povos e outras comunidades	Porque considero que têm a surdez em comum	Outra
■ Série2	56,7%	1,9%	4,8%	1,0%	0,5%
■ Série1	17	4	10	2	1

## A LGP na construção da cidadania: uma face do cosmopolitismo

“(…) os **grupos social e politicamente marginalizados** precisam de continuar a construir a sua voz a lutar pelo poder. Mas para fazer isso, os indivíduos e os grupos têm que aprender primeiro a **valorizar as suas diferenças**. Isto deve acontecer antes das estratégias e demandas políticas poderem ser formuladas (ou talvez ambos aconteçam simultaneamente). Para valorizar que existem não apenas na sociedade amplamente considerada, mas também em cada um de nós.” (Honi Harber 1994 in Martins:2003:108-109)

## BIBLIOGRAFIA

- ACADEMIA DAS CIÊNCIAS DE LISBOA.** (2001). *Dicionário da Língua Portuguesa Contemporânea da Academia das Ciências de Lisboa* (2 volumes). Lisboa: Verbo.
- BAPTISTA, J. A.** (2008). *Os surdos na escola. A exclusão pela inclusão*. Vila Nova de Gaia: Fundação Manuel Leão.
- CONSTITUIÇÃO DA REPÚBLICA PORTUGUESA** (1997). Ensino/Educação: Artigo 74, h). Disponível em <http://www.portugal.gov.pt>
- DAMÁSIO, A.** (2003). *Ao Encontro de Espinosa. As emoções sociais e a neurologia do sentir*. Lisboa: Europa América.
- DAMÁSIO, A.** (2010). *O Livro da Consciência A construção do cérebro consciente*. Lisboa: Temas e Debates - Círculo de Leitores.
- GIDDENS, M.** (1990). *As consequências da modernidade*. Oeiras: Celta Editora.
- GOFFMAN, E.** (1993). *A apresentação do Eu na Vida de todos os dias*. Lisboa: Relógio d' Água.
- GONÇALVES, C.** (2003). “Enquadramento Familiar das Pessoas com Deficiência: Uma Análise Exploratória” in *Revista de Estudos Demográficos*, n.º33. Lisboa: I.N.E.
- GONÇALVES, R.I.C.D.C.** (2007). “Die Überzeugungskraft des Duftes...” A Percepção Olfactiva e *Das Parfum de Patrick Süskind. Dissertação de mestrado não publicada*. Porto:FLUP.
- I.N.E.** (2002). “Análise da População com Deficiência – Resultados Provisórios dos Censos de 2001” Lisboa:INE.
- LABORIT, E.** (2005). *O Grito da Gaivota. Biografia de uma surda profunda, do berço ao êxito nos palcos do teatro francês*. 5.ªEd. Lisboa: Editorial Caminho.
- LANE, H.** (1992). *A Máscara da Benevolência. A comunidade Surda Amoraçada*. Lisboa: Instituto Piaget.
- MARTINS, B. S.** (2006). *E se eu fosse cego? Narrativas silenciadas da deficiência*. Porto: Edições Afrontamento.



**I Jornadas**  
**Cidadania em Acção**  
**Rumos de Mudança**

**19 e 20**  
**Maio**  
**2011**

Auditório Municipal  
Padre Bento da Guia

Horário pelo bilhete:  
24,00 €  
18,00 €  
10,00 €

momento - laboratório

**A Língua Gestual Portuguesa (LGP) na construção da cidadania: uma face do cosmopolitismo**

**Ana Isabel Silva**  
Escola Superior de Educação de Viseu (IPV)  
[aisilva@esev.ipv.pt](mailto:aisilva@esev.ipv.pt)